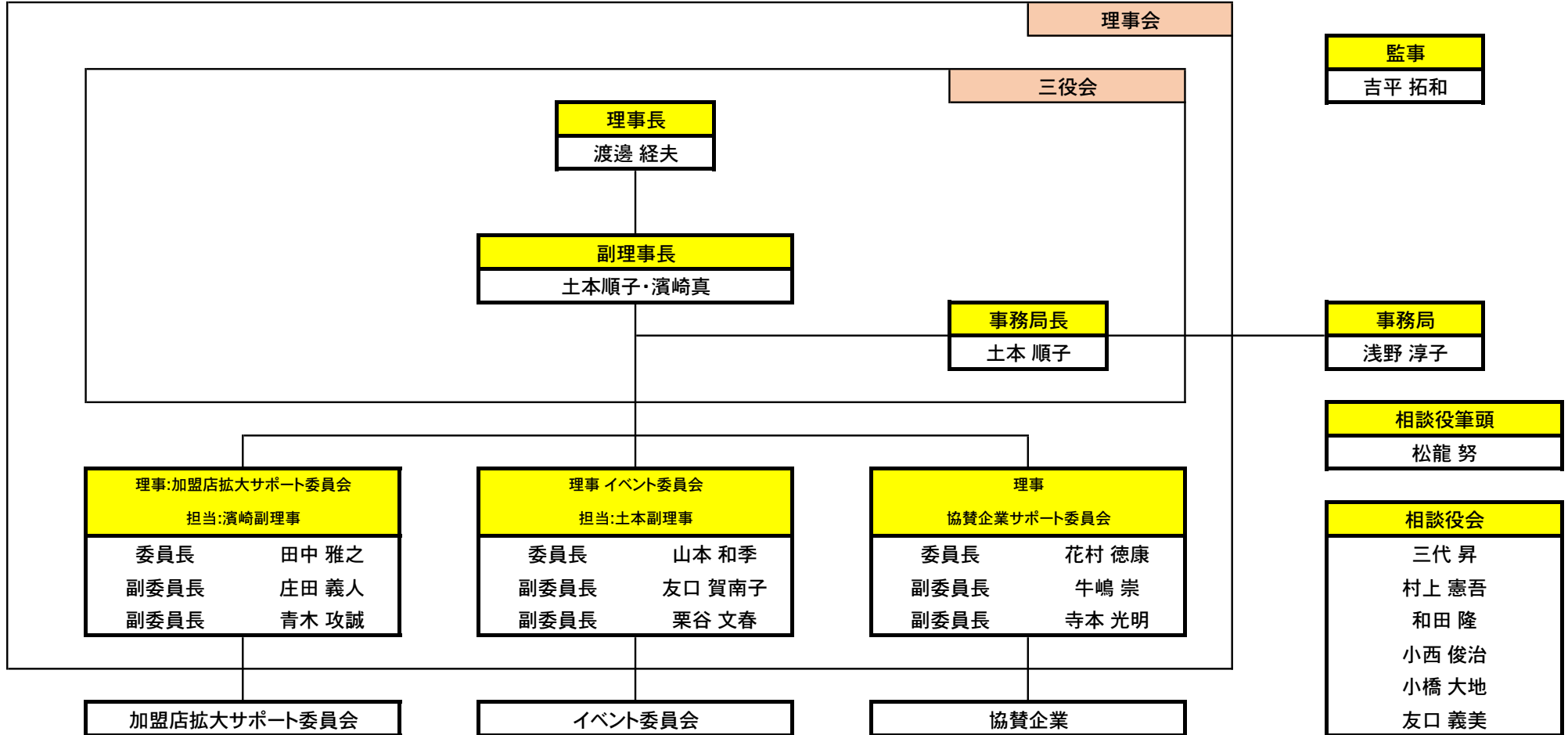


平成30年度 一般社団法人 熊本を飲食から盛り上げる会 組織図

スローガン
温故知新 ～ 一步前へつなく力 ～



監事

吉平 拓和

事務局

浅野 淳子

相談役筆頭

松龍 努

相談役会

三代 昇

村上 憲吾

和田 隆

小西 俊治

小橋 大地

友口 義美

理事長

渡邊 経夫

副理事長

土本 順子・濱崎 真

事務局長

土本 順子

理事:加盟店拡大サポート委員会

担当:濱崎副理事

委員長 田中 雅之

副委員長 庄田 義人

副委員長 青木 攻誠

加盟店拡大サポート委員会

理事 イベント委員会

担当:土本副理事

委員長 山本 和季

副委員長 友口 賀南子

副委員長 栗谷 文春

イベント委員会

理事

協賛企業サポート委員会

委員長 花村 徳康

副委員長 牛嶋 崇

副委員長 寺本 光明

協賛企業